

## **AIGRE**

*Collège d'Aigre*

---



Charlène  
MESNARD  
(titulaire)



Jonas  
OLLINO  
(suppléant)

**Commission Europe**

## **ANGOULEME**

*Collège Anatole France*

---



Théo  
MERLE  
(titulaire)



Amélie  
BERTEAU  
(suppléante)

**Commission Communication**

*Collège Michèle Pallet*

---



Marie  
Amandine  
BOUJU  
(titulaire)

Abigarl  
FREMPONG  
(suppléante)

**Commission Développement Durable**

*Collège Jules Michelet*

---



Tanguy  
BERNARDI  
(titulaire)



Léa  
BORGHETTI  
(suppléante)

**Commission Communication**

*Collège Jules Verne*

---



Théo  
MARTRON  
(titulaire)



Lucie  
MAQUET  
(suppléante)

**Commission Développement Durable**

*Collège Marguerite de Valois*

---



Valentin  
SENDRÉ  
(titulaire)



Dorine  
LEBARBIER  
(suppléante)

**Commission Citoyenneté**

*Collège Pierre Bodet*

---



Cheïma  
ZEBAÏER  
(titulaire)



Naomi  
IMANGA-  
MASSA  
(suppléante)

**Commission Europe**

*Collège Saint-Paul*

---



Arthur  
GOILOT  
(titulaire)



Bethem  
LALY  
(suppléante)

**Commission Communication**

*Collège Sainte Marthe Chavagnes*

---



Manon  
ELION  
(titulaire)



Simon  
JAVANAUD  
(suppléant)

**Commission Communication**

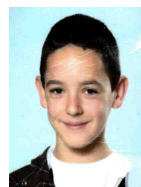
**BAIGNES**

*Collège André Malraux*

---



Jason  
KAMMERLANDER  
(titulaire)



Richard  
ROZAT  
(suppléant)

**Commission Citoyenneté**

## **BARBEZIEUX**

*Collège Sainte Marie*

---



Kevin  
BITAUD  
(titulaire)



Benoît  
CELLOU  
(suppléant)

**Commission Citoyenneté**

*Collège Jean Moulin*

---



Romane  
BOBE  
(titulaire)



Agathe  
VINCENT  
(suppléante)

**Commission Communication**

## **BLANZAC**

*Collège Alfred de Vigny*

---



Léa  
CHAN-PAO  
(titulaire)



Margaux  
RICHARD  
(suppléante)

**Commission Développement Durable**

## **CHABANAIS**

*Collège Jean de la Quintinie*

---



Adrien  
GIESE  
(titulaire)



Kytrie  
PRÉVERAUD  
(suppléante)

**Commission Communication**

## **CHALAIS**

*Collège Théodore Rancy*

---



David  
LANTAM-NINSAO  
(titulaire)



Alexis  
BROUST  
(suppléant)

**Commission Développement Durable**

## CHAMPAGNE MOUTON

*Collège l'Argentor*

---



Alexandre  
DEMONT  
(titulaire)



Maxence  
BRISSAUD  
(suppléant)

**Commission Europe**

## CHASSENEUIL

*Collège Louis Pasteur*

---



Chloé  
FOURMY  
(titulaire)



Romane  
TROUVÉ  
(suppléante)

**Commission Europe**

## CHATEAUNEUF

*Collège Maurice Genevoix*

---



Axelle  
DELPY  
(titulaire)



Yann  
NEBOUT  
(suppléant)

**Commission Europe**

## COGNAC

*Collège Claude Boucher*

---



Quentin  
PERROCHON  
(titulaire)



Anaëlle  
ENOT  
(suppléante)

**Commission Europe**

*Collège Elisée Mousnier*

---



Chloé  
ORJUBIN  
(titulaire)



Laura  
CANNIT  
(suppléante)

**Commission Europe**

*Collège Félix Gaillard*

---

(pas d' élu)

*Collège Saint Joseph*

---



Marie-Amélie  
FERCHAUD  
(titulaire)



Pierrick  
CATRICE  
(suppléant)

**Commission Europe**

**CONFOLENS**

*Collège Noël Noël*

---



Anaïs  
MERLE  
(titulaire)



Laura  
BOUHIER  
(suppléante)

**Commission Citoyenneté**

*Collège Saint-Gauthier*

---



Frédérique  
LOHUES  
(titulaire)

Amaury  
MILLOTE  
(suppléant)

**Commission Citoyenneté**

**GOND PONTouvre**

*Collège René Cassin*

---

(pas d' élu)

**JARNAC**

*Collège Jean Lartaut*

---



Samuel  
WOODHAMS  
(titulaire)



Pierre  
GIUDICELLI  
(suppléant)

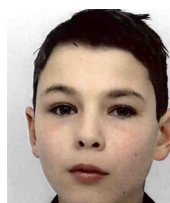
**Commission Développement Durable**

*Collège Jean XXIII*

---



Baptiste  
VIGNAUD  
(titulaire)



Quentin  
BONDU  
(suppléant)

**Commission Développement Durable**

**LA COURONNE**

*Collège de La Couronne*

---



Marine  
LAPOUZE  
(titulaire)



Guillaume  
GIRONDE  
(suppléant)

**Commission Communication**

**LA ROCHEFOUCAULD**

*Collège de l'Enfant Jésus*

---



Baptiste  
FAURE  
(titulaire)



Mathieu  
ABELARD  
(suppléant)

**Commission Développement Durable**

*Collège Jean Rostand*

---



Eloi  
VISSE  
(titulaire)



Victor  
HIEL  
(suppléant)

**Commission Europe**

**MANSLE**

*Collège Alfred Renoleau*

---



Loana  
BADIER  
(titulaire)



Damien  
BOUQUINET  
(suppléant)

**Commission Citoyenneté**

## **MONTBRON**

*Collège François Mitterrand*

---



Julie  
GOYON  
(titulaire)



Julie  
LACHAUD  
(suppléante)

**Commission Communication**

## **MONTEMBOEUF**

*Collège de Montemboeuf*

---



Lola  
CALENDREAU  
(titulaire)



Jacques  
CUBAUD  
(suppléant)

**Commission Europe**

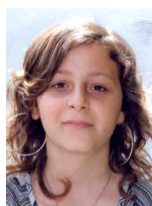
## **MONTMOREAU**

*Collège Antoine Delafont*

---



Théo  
CHAUVEAU  
(titulaire)



Mélissa  
GUSTON  
(suppléante)

**Commission Communication**

## **ROUILLAC**

*Collège Claudie Haigneré*

---



Théo  
BORDRON  
(titulaire)



Vincent  
GUILLIEN  
(suppléant)

**Commission Citoyenneté**

## **ROUMAZIERES**

*Collège Jean Michaud*

---



Anthony  
GUÉRINEAU  
(titulaire)



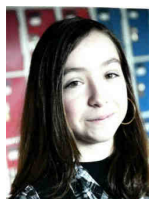
Romane  
SELLE  
(suppléante)

**Commission Citoyenneté**

## **RUELLE**

*Collège Norbert Casteret*

---



Léa  
BOUTON  
(titulaire)



Antoine  
ANELLI  
(suppléant)

**Commission Citoyenneté**

## **RUFFEC**

*Collège du Sacré-cœur*

---



Alix  
LERAUT  
(titulaire)

Eléonore  
GAUTIER  
(suppléante)

**Commission Citoyenneté**

*Collège du Val de Charente*

---



Lolita  
CORNUAUD  
(titulaire)



Axel  
VALDENNAIRE  
(suppléant)

**Commission Citoyenneté**

## **SAINT AMANT DE BOIXE**

*Collège Eugène Delacroix*

---



Mélissa  
BROUILLARD  
(titulaire)



Matthieu  
VESSE  
(suppléant)

**Commission Citoyenneté**

## **SAINT-MICHEL**

*Collège Puygrelier*

---



Ryad  
BELKHIR  
(titulaire)



Hugo  
SEYS  
(suppléant)

**Commission Communication**

## SEGONZAC

*Collège Font Belle*

---



Néva  
DEPLAT  
(titulaire)



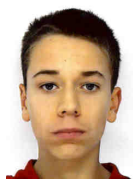
Inès  
ROY  
(suppléante)

**Commission Développement Durable**

## SOYAUX

*Collège Romain Rolland*

---



Morgan  
LE CALVEZ  
(titulaire)



Britannie  
DA SILVA NETO  
(suppléante)

**Commission Communication**

*Collège Pierre Mendès France*

---



Cloé  
RODRIGUES  
(titulaire)



Jérémy  
BENICHO  
(suppléant)

**Commission Communication**

## VILLEBOIS LAVALETTE

*Collège Henri Martin*

---



Alyzée  
LACHAMBRE  
(titulaire)



Audrey  
DEPIT  
(suppléante)

**Commission Europe**

## VILLEFAGNAN

*Collège Albert Micheneau*

---



Margaux  
BAILLOUX  
(titulaire)



Yann  
MONNET  
(suppléant)

**Commission Europe**